

# NEWSLETTER

## du SIRIC Lyonnais

### LYon Recherche Innovation contre le CANcer



#### Mot du directeur



Chers collègues et amis du LYriCAN,

L'année 2020 a été marquée par l'évaluation à mi-parcours de notre SIRIC. Cette évaluation, réalisée par un conseil scientifique externe, constitué par l'Institut National du Cancer, s'est faite en deux temps avec la rédaction d'un rapport écrit qui a été rendu le 31 Août 2020, suivi par une évaluation orale qui s'est déroulée le 22 Octobre 2020. Cette évaluation a bien sûr eu lieu en visioconférence. Après une présentation orale, relatant les aspects organisationnels, scientifiques et financiers sur les 2 années et demi d'activité du LYriCAN, les membres de ce conseil ont pu interroger l'équipe de direction du LYriCAN sur divers points. Le rapport de ce CS nous a été communiqué fin d'année 2020, et les retours sont globalement très positifs quant aux livrables et stratégies mises en place. Quelques points à renforcer ont été soulignés et seront adressés courant 2021 et 2022. Le prochain appel d'offre se prépare et le site de Lyon sera présent pour relever les nouveaux défis qui feront certainement partie de la stratégie décennale de lutte contre les cancers, présentée début Février 2021.

La troisième année du LYriCAN débute, malheureusement encore dans un climat difficile, lié à la présence de la COVID19. L'année qui s'est écoulée est pour tous sans précédent, tant au niveau personnel que professionnel. Dans le cadre de la prise en charge du cancer, la période de confinement a eu de lourdes conséquences. Les services hospitaliers se sont adaptés avec une grande réactivité et les laboratoires de recherche ont poursuivi, dans la limite du possible, leurs activités. Le projet et la communauté LYriCAN ont gardé leurs objectifs, et l'animation scientifique s'est poursuivie par visioconférence, afin de garder le lien et la dynamique. Gardons l'espoir d'un retour à une normalité, tout en restant mobilisés et déterminés. Bonne lecture de cette première édition 2021!

#### LES ASSOCIATIONS DE PATIENTS ET LE LYRICAN

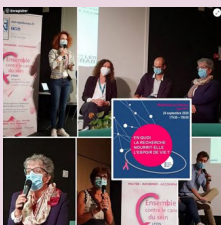
Dans cette première édition 2021, l'équipe de direction ainsi que tous les acteurs du LYriCAN souhaitent saluer les associations de patients, ainsi que leurs représentants pour leur investissement à nos côtés. Trois associations sont associées au LYriCAN, **La Ligue contre le Cancer-Comité du Rhône, Europa Donna ainsi que France Lymphome Espoir**. Nous avons une pensée toute particulière pour **Janine Chambat**, président du comité du Rhône de la Ligue contre le cancer, qui nous a quitté l'été dernier. Elle était animée par une force, une passion et une détermination qui ne laissaient pas indifférent. Eve Claraz représente dorénavant La Ligue au sein de nos comités de pilotage.

La fin de l'année 2020 a aussi vu le passage de flambeau **d'Elisabeth Marnier - Europa Donna, à Annick Gérard**, patiente expert ([voir portraits au dos](#)). Elisabeth Marnier suit le SIRIC depuis le début puisqu'elle a rejoint le LYriCAN en 2013. De cette belle rencontre sont nés des échanges constructifs et de belles réalisations, comme en témoigne la conférence organisée en Septembre 2020 sur la Vimentine ([voir dessous](#)). Dans la prochaine édition, nous donnerons la parole à ces associations, ainsi qu'à l'association « **Jeune & Rose** », pour les mettre dans la lumière ainsi que leurs actions.



#### L'ÉVÈNEMENT GRAND PUBLIC SUR LE CANCER DU SEIN ET LA VIMENTINE—SEPTEMBRE 2021

Europa Donna-Lyon associée avec La Ligue contre le Cancer – Comité du Rhône, l'association Jeune & Rose et le LYriCAN, ont organisé la conférence dans la bibliothèque du Bachut Lyon 8ième, sur le thème de recherche des « Protéines externalisées dans le cancer du sein ». Le projet scientifique, porté par Marie-Alexandra Albaret, s'intéresse à des protéines qui sont retrouvées à la membrane de cellules cancéreuses et plus particulièrement des cellules cancéreuses mammaires, dans les cancers dits triple-négatifs. Plusieurs intervenants, apportant des points de vue différents, sont intervenus lors de cette soirée (oncologue, onco-psychologue, chercheur). Tous les participants et intervenants ont salué ce moment d'échange riche de par sa qualité et son approche pluridisciplinaire. La conférence, en présentiel et distanciel a aussi été filmée, et il est possible de la visionner ! Vous pouvez retrouver le lien sur le site du LYriCAN.



## Portrait



**Elisabeth Marnier** est une ancienne patiente, qui s'est engagée depuis 2003, comme bénévole aux côtés de Europa Donna France. Elle a siégé au sein du Conseil d'administration de ED France, et a aussi été déléguée régionale Auvergne Rhône Alpes. Elle a supervisé et coordonné le programme d'accompagnement des patientes (touchées par un cancer du sein) et de leurs aidants. Les actions de la délégation basée à Lyon sont multiples et diversifiées, avec par exemple les **Cafés Donna**, très appréciés des patientes.

Elle a aussi porté la parole des patientes au sein d'instances de recherche, comme le Comité de pilotage du SIRIC depuis 2013, dans le LYric puis le LYriCAN. Elle a aussi été très active dans l'organisation et la promotion d'évènements à l'ERI du Centre Léon Bérard, ainsi que pendant les forums « **Octobre Rose** ».

« *Mon engagement a été fort* » dit-elle, « *et si j'ai beaucoup donné, j'ai aussi beaucoup reçu !* ». Elle passe le flambeau à Annick Gérard pour donner un nouvel élan à la délégation. Un repos apprécié, tout en restant présente au CA d'ED France, active avec ses amies d'ED et curieuse de l'actualité de la recherche contre le cancer .



## l'actu

### ◆ Conseil Scientifique du LYriCAN

Le conseil scientifique du LYriCAN se réunira les après-midi du **23 et 24 mars 2021**, par visioconférence. Ce CS est sollicité par le LYriCAN pour des conseils et recommandations pour les deux prochaines années.

### ◆ HIFUture, le premier symposium international sur les HIFU à Lyon !

Le LabTau organise les 17 et 18 juin 2021 à Lyon, le 1er Symposium sur la technologie des HIFU (*ultrasons focalisés de haute intensité*) « HIFUture » qui a pour objectif de promouvoir les ultrasons thérapeutiques en France, et imaginer les applications de demain. Le LYriCAN est heureux d'être associé à cet événement, dont l'inscription est gratuite, mais obligatoire, pour les cliniciens et chercheurs académiques (*Informations sur le site internet du LYriCAN*).

### ◆ Lancement de deux essais cliniques « LYriCAN »

Deux essais dits « non interventionnels » (*ne testant pas de médicamenteusement*) vont être lancés très prochainement au Centre Léon Bérard et aux HCL-Lyon Sud, portés respectivement par le Dr Pierre Saintigny et le Pr Stéphane Dalle, sur différents types de cancers. L'objectif sera de suivre et comprendre les éventuelles résistances et rechutes en cours de traitement. Nous vous en dirons plus dans la prochaine édition!

## Colloque SHS

Le département Sciences Humaines et Sociales du Centre Léon Bérard, le LYriCAN, l'Institut PLAsCAN et le Cancéropôle CLARA organisent les 1er et 2 Avril 2021 leur second colloque interdisciplinaire intitulé:

« **A QUOI SERT UN GRAND PROGRAMME DE GÉNOMIQUE POUR LA CANCÉROLOGIE ?** ».

Ce congrès associera des conférenciers venant de différents pays francophones, et il se tiendra intégralement en visioconférence.

Au cours de ces deux journées seront discutés les choix de politiques de santé publique présidant au développement des programmes de génomique en oncologie, ainsi que leurs impacts sur les connaissances, les pratiques et les modes d'appropriation des données par les soignants et les patients.

Les informations concernant les inscriptions au colloque, gratuit et ouvert à tous, se trouvent sur le site du LYriCAN.

[www.lyrican-cancer.com](http://www.lyrican-cancer.com)

## Portrait



**Annick Gérard** reprend donc le flambeau d'Elisabeth au sein du Comité de Pilotage du LYriCAN et nous l'accueillons avec plaisir.

Ancienne patiente, elle s'est engagée récemment au sein de l'association Europa Donna. Elle a pour mission de préparer et animer des événements (ateliers, salons, stands,...), ayant pour objectif d'informer sur l'importance du dépistage du cancer du sein, d'accompagner les femmes dans leur quotidien tout au long du parcours avant, pendant et après.

En 2019, elle a participé au prix des talents « **Paroles de patients** » pour son œuvre « *Un voyage surprise au pays du cancer sans préparation avec pour seul compagnon ce crabe!!! Vivre, survivre et le dompter, un parcours haut en couleur...* ». Dans ce récit, elle relate son parcours jusqu'à la rémission, sous forme d'un voyage tumultueux .

Elle est aussi diplômée du DU de l'Université de Montpellier « *Se former au partenariat Patient-Soignant* » et bénéficie donc du statut de « **Patient Expert** ». Le LYriCAN bénéficiera de cette nouvelle expertise au sein de son COPIL et sur d'autres projets.

### Partenaires



### Associations de patients



Suivez-nous: [www.cancer-lyrican.com](http://www.cancer-lyrican.com) et sur les réseaux LYriCAN SIRIC:

